

Puzzle

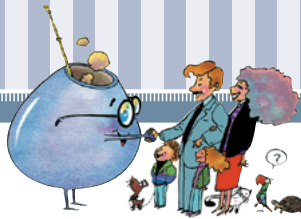
Lucía received a jigsaw puzzle as a birthday present. It was huge, 1000 pieces! Patiently, she assembled the borders first. It occurred to her to count how many pieces there were on one of the sides: "...twenty-six, twenty-seven and twenty-eight. It can't be possible!" she thought. She counted the pieces on the opposite side. Twenty-eight again! "But then this puzzle cannot have 1000 pieces," Lucía got convinced.

- How could she deduce this?
- How many pieces do you think Lucía's "1000 piece puzzle" has?

Lucía's conclusion is true! You can check it by buying a "1000 piece puzzle" and counting the pieces one by one or... some other way.

If you have never seen a standard 1000 piece puzzle (or a 500 piece or a 250 piece one), perhaps you never noticed that the pieces have different shapes but the puzzle has the same number of pieces in each row and the same number in each column.





Rompecabezas

Lucía recibió un rompecabezas como regalo de cumpleaños. ¡Era enorme, 1000 piezas! Con paciencia, armó primero los bordes. Se le ocurrió contar cuántas piezas había en uno de los lados: "...veintiséis, veintisiete y veintiocho. ¡No puede ser!" pensó. Contó las piezas del lado opuesto. ¡Veintiocho de nuevo! "Pero entonces este rompecabezas no puede tener 1000 piezas" se convenció Lucía.

- ¿Cómo pudo deducir esto?
- ¿Cuántas piezas piensas que tiene el rompecabezas de "1000 piezas" de Lucía?

¡La conclusión de Lucía es acertada! Puedes probarlo comprando un "rompecabezas de 1000 piezas" y contando las piezas una por una o... de alguna otra forma.

Si nunca has visto un rompecabezas común de 1000 piezas (o de 500 o de 250), quizás nunca hayas observado que las piezas tienen distintas formas pero el rompecabezas tiene el mismo número de piezas en cada fila y el mismo número en cada columna.

